

VERLEGEN VON SPORT-/ABDECKBELÄGEN

Mobiler Schutz für alle Hallenböden

Geräte und Zubehör für Gemeinden und Vereine

In Zusammenarbeit mit der Bodenbelagsindustrie haben wir ein Logistik-System entwickelt, das das Verlegen, Wiederaufnehmen und Lagern von Sportboden- und Abdeckbelägen für Mehrzweckhallen wesentlich erleichtert.



Auf- und Abrollgerät

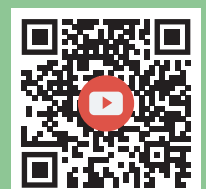


Auf- und Abrollgerät

Auf- und Abrollgerät im Einsatz (einfach die QR-Codes mit dem Handy scannen):



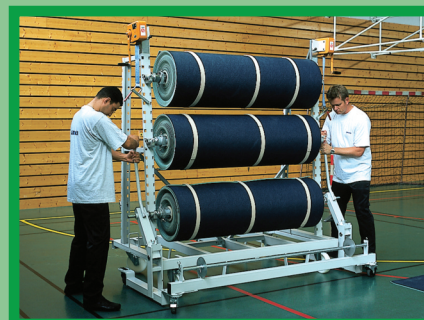
Teil 1



Teil 2



Ständer DF



Ständer DPP



Verladung Ständer DPP mit Stapler

Auf- und Abrollgerät für Warenbreite 150 oder 200 cm

Zum Abrollen, Aufrollen, Heben und Transportieren von allen Sportböden- und Abdeckbelägen.

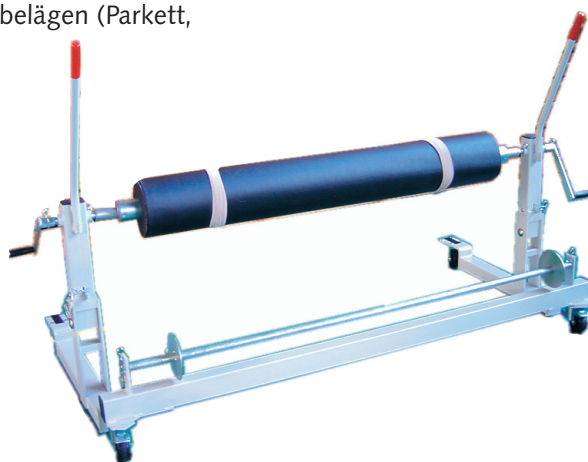
Mit dem Auf- und Abrollgerät kann die Rolle direkt vom Ständer abgenommen und in die Spielfeldzone gefahren werden.

Sehr beweglich auf allen Bodenbelägen (Parkett, Beton, Kunststoffböden).

Lieferung komplett mit
Aufrollrohr mit Fase Ø 76

TECHNISCHE DATEN

Tiefe	1,03 m
Höhe	1,46 m
Gesamtbreite WB 150	2,28 m
Gesamtbreite WB 200	2,78 m



Auf- und Abrollgerät mit elektrischem Aufrolltrieb mit Aufrollrohr

150 cm Warenbreite 895 408 750

200 cm Warenbreite 895 408 800

Auf- und Abrollgerät manuell mit Handkurbeln mit Aufrollrohr

150 cm Warenbreite 895 401 750

200 cm Warenbreite 895 401 800

Auf- und Abrollgerät manuell mit Handkurbeln mit Rundrohr + Rollenzentrierung

150 cm Warenbreite 895 401 150

200 cm Warenbreite 895 401 200



Elektrisches Aufrollgetriebe
für DF/DPP Ständer (nur mit Führungs-
stange/Anbausatz verwendbar)

Bestell-Nr.: 895 408 400



Ständer DF 4/6/8 für Abdeckbeläge doppelseitig- fahrbar mit Polyamidräder

Die Ständer sind so konzipiert, dass sie je nach Art des Belages 4, 6, oder 8 Rollen gleichzeitig aufnehmen können.

Das Aufrollen der Beläge kann manuell oder mit elektrischem Antrieb erfolgen.

TECHNISCHE DATEN

Tiefe	1,10 m
Höhe	1,97 m
Gesamtbreite WB 150	1,94 m
Gesamtbreite WB 200	2,44 m



Ständer DF 4 komplett mit 4 Aufrollrohren mit Fase Ø 76

150 cm Warenbreite 895 451 751

200 cm Warenbreite 895 451 851

Ständer DF 6 komplett mit 6 Aufrollrohren mit Fase Ø 76

150 cm Warenbreite 895 451 753

200 cm Warenbreite 895 451 853

Ständer DF 8 komplett mit 8 Aufrollrohren mit Fase Ø 76

150 cm Warenbreite 895 451 755

200 cm Warenbreite 895 451 855

Rollenständer DPP 4/6/8 für Sportbodenbeläge doppelseitig fahrbar verstärkte Auführung

mit Gabelstapler transportierbar
mit Polyamidgummiräder Ø 200 mm
für harten Hallenboden
(Räder für empfindlichen Hallenboden auf Anfrage)



TECHNISCHE DATEN – DPP 4

Höhe × Tiefe	1,33 × 1,10 m
Gesamtbreite WB 150	1,90 m
Gesamtbreite WB 200	2,40 m

Ständer DPP4

mit 4 Rundrohren Ø 76 mm

150 cm Warenbreite 895 411 751

200 cm Warenbreite 895 411 851

TECHNISCHE DATEN – DPP 6

Höhe × Tiefe	2,01 × 1,10 m
Gesamtbreite WB 150	1,90 m
Gesamtbreite WB 200	2,40 m

Ständer DPP6

mit 6 Rundrohren Ø 76 mm

150 cm Warenbreite 895 411 753

200 cm Warenbreite 895 411 853

TECHNISCHE DATEN – DPP 8

Höhe × Tiefe	2,01 × 1,10 m
Gesamtbreite WB 150	1,90 m
Gesamtbreite WB 200	2,40 m

Ständer DPP8

mit 8 Rundrohren Ø 76 mm

150 cm Warenbreite 895 411 755

200 cm Warenbreite 895 411 855

Ausführung mit Rundrohr
für vorhandenen Pappkern,
Rollenzentrierung wird
zusätzlich benötigt

Ausführung mit Aufrollrohr

zum direkten Aufwickeln
bei fehlendem Pappkern

Ständer DPP4

mit 4 Aufrollrohren Ø 76 mm

150 cm Warenbreite 895 413 751

200 cm Warenbreite 895 413 851

Ständer DPP6

mit 6 Aufrollrohren Ø 76 mm

150 cm Warenbreite 895 413 753

200 cm Warenbreite 895 413 853

Ständer DPP8

mit 8 Aufrollrohren Ø 76 mm

150 cm Warenbreite 895 413 755

200 cm Warenbreite 895 413 855

Rollenständer stationär, einseitig

TECHNISCHE DATEN

Höhe × Tiefe	2,55 × 0,75 m
Gesamtbreite WB 150	1,86 m
Gesamtbreite WB 200	2,36 m

für Abdeckbeläge

mit 5 Aufrollrohren mit Fase Ø 76

150 cm Warenbreite 895 421 752

200 cm Warenbreite 895 421 852

mit 7 Aufrollrohren mit Fase Ø 76

150 cm Warenbreite 895 421 754

200 cm Warenbreite 895 421 854

für Sportbeläge

mit 5 Rundrohren Ø 76

150 cm Warenbreite 895 421 152

200 cm Warenbreite 895 421 202

mit 7 Rundrohren Ø 76

150 cm Warenbreite 895 421 154

200 cm Warenbreite 895 421 204



Rollenständer Boden-Wand

TECHNISCHE DATEN

Höhe × Tiefe	2,55 × 0,40 m
Gesamtbreite WB 150	1,86 m
Gesamtbreite WB 200	2,36 m

für Abdeckbeläge

mit 5 Aufrollrohren mit Fase Ø 76

150 cm Warenbreite 895 431 752

200 cm Warenbreite 895 431 852

mit 7 Aufrollrohren mit Fase Ø 76

150 cm Warenbreite 895 431 754

200 cm Warenbreite 895 431 854

für Sportbeläge

mit 5 Rundrohren Ø 76

150 cm Warenbreite 895 431 152

200 cm Warenbreite 895 431 202

mit 7 Rundrohren Ø 76

150 cm Warenbreite 895 431 154

200 cm Warenbreite 895 431 204

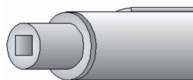


Zubehör für Rollenständer DF/DPP

Aufrollrohr mit Fase Ø 76 mm
komplett mit 2 Stangenträger
und 2 Sicherungsstifte.

150 cm Warenbreite 895 481 750

200 cm Warenbreite 895 481 850



Aufrollrohr Ø 124 mm mit Fase
komplett mit Rundrohr Ø 76 mm und
2 Stangenträger und 2 Sicherungsstifte.

150 cm Warenbreite 895 483 780

200 cm Warenbreite 895 483 880



Aufrollrohr Ø 124 mm mit Fase
(ohne Rundrohr und ohne Stangenträger)
zum Fixieren und zum Auf- und Abrollen

150 cm Warenbreite 895 483 150

200 cm Warenbreite 895 483 200



Rundrohr Ø 76 mm
inklusive 2 Stangenträger und
2 Sicherungsstifte

150 cm Warenbreite 895 481 150

200 cm Warenbreite 895 481 200



Rollenzentrierungen

pro Rohr 2 Stk. erforderlich
Bei Verwendung von Papphülsen
in Verbindung mit dem Rundrohr

bis Pappkern-Innen Ø100

Bestell-Nr.: 852 117 500

bis Pappkern-Innen Ø130

Bestell-Nr.: 852 118 500



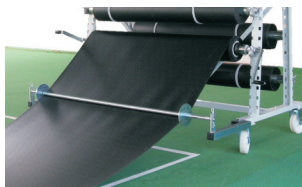
Führungsstange/Anbausatz mit Seitenflanschen, Halterungen und zwei Handkurbeln

Wenn kein Auf- und Abrollgerät vorhanden ist, wird dieser Anbausatz zum Aufrollen der Rollen auf den fahrbaren Ständer benötigt - auch beim Einsatz des elektrischen Aufrollgetriebes.

für DF-Ständer

150 cm Warenbreite 895 484 750

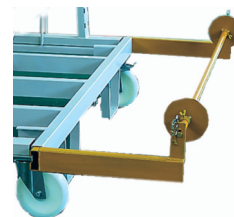
200 cm Warenbreite 895 484 850



für DPP-Ständer

150 cm Warenbreite 895 484 150

200 cm Warenbreite 895 484 200



Rollenaufzug (Paar)

zum Hochziehen und Herunterlassen der Rollen an den Rollenständern
Der Rollenaufzug wird in die Profile der Rollenständer eingehängt.

Abnehmbar und an allen Rollenständern
einsetzbar.

- mit Übersetzungsgetriebe 1:4
- mit Rückschlagsicherung

Für die Bedienung sind
2 Personen erforderlich.

Bestell-Nr.: 852 162 000



Aufsatzpaar (Paar)

Mit dem Aufsatzpaar und dem Rollenaufzug
können Bodenbelagsrollen bis in die oberste
Position der Rollenständer eingehängt werden.

Abnehmbar und auf
allen Rollenständern
einsetzbar.

Bestell-Nr.: 822 999 000

